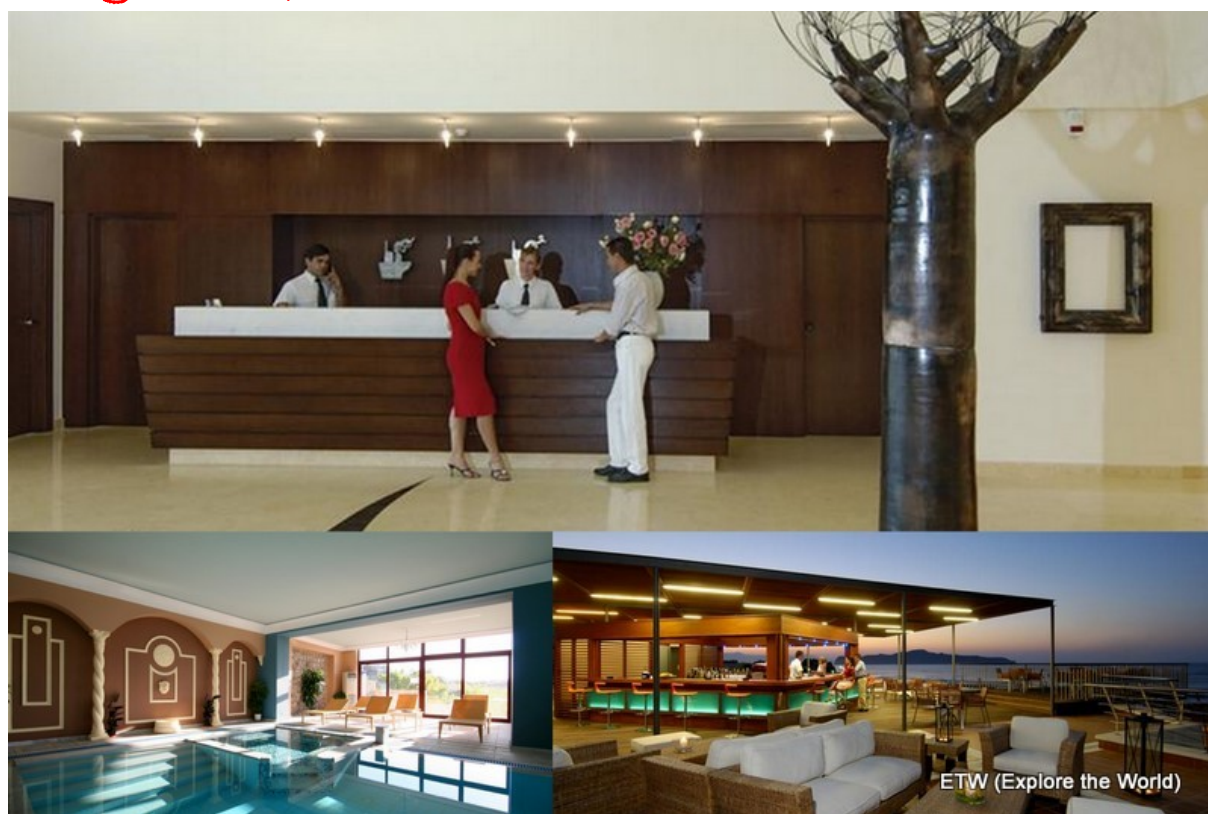


ETW ,Poland  
ul. Europejska 5b/3  
71-069 Szczecin  
[www.etw.org.pl](http://www.etw.org.pl)  
e-mail: [etw@etw.org.pl](mailto:etw@etw.org.pl)  
Tel. +48 606 199 860

## PROJEKT GREECE EXPERIENCE 2015 !



### Kim jesteśmy ? Poznajmy się :)

Od dziewięciu lat Centrum Edukacyjne ETW jest liderem w organizacji projektu edukacyjnego „Greece Experience”, który umożliwia osobom uczącym się wyjazd na praktyki w sektorze hotelarskim na Wyspach Greckich ;

Program jest organizowany przez ETW we współpracy z organizacją grecką, która czuwa nad prawidłowym przebiegiem praktyk na miejscu oraz nadzoruje stronę formalną projektu wytyczoną przez rząd grecki w zakresie funkcjonowania programu .

## Poznaj Grecję z ETW; 2015 - IX Edycja Projektu !

W naszym projekcie, organizowanym od 2007 r. udział wzięły tysiące zadowolonych uczestników, którzy dzięki współpracy z nami mieli okazję zdobyć cenne doświadczenie zawodowe, poznać „od kuchni” system pracy i działania sektora hotelarskiego, który należy do jednego z najlepiej rozwiniętych na świecie oraz tym samym przeżyć przygodę w postaci nawiązania międzynarodowych znajomości z innymi studentami, zwiedzania oraz poznawania kultury tego przepięknego i malowniczego kraju, jakim jest Grecja ;  
Zapraszamy do zapoznania się z opiniami o nas na naszym facebook’owym profilu:  
<https://www.facebook.com/pages/ETWExplore-the-World-Greece-Experience-Trainships-in-Europe/170808683288?ref=hl>



Nie masz jeszcze pomysłu na spędzenie wakacji ?  
A czy chciałbyś przeżyć przygodę życia w miejscu, gdzie zawsze świeci słońce, jednocześnie zdobywając doświadczenie i zarabiać?

Jeśli TAK, to program edukacyjny *Greece Experience* jest właśnie dla Ciebie !

Grecja to cudowne, jedno z najbardziej urokliwych miejsc na Ziemi, to piaszczyste plaże nad turkusowym Morzem Śródziemnomorskim, kultura której trzeba doświadczyć, zabytki i architektura, którą trzeba zobaczyć !

Grecja to także Ludzie kochający życie, jednocześnie pamiętający o swoich przodkach i dziedzictwie kulturalnym ;



Poznawaj Grecję z ETW; 2015 - IX Edycja Projektu !



Podczas 3 miesięcznego pobytu w jednym z przepięknych hoteli  
jesteś w stanie otrzymać 1400 Euro !

DOŚWIADCZENIA + WSPOMNIENIA = BEZCENNE  
EXPLORE GREECE Z ETW !



## Naszym Uczestnikom oferujemy:

- > Możliwość nabycia doświadczenia w branży gastronomiczno-hotelarskiej w renomowanych hotelach o wysokim standardzie. Tym samym projekt zapewnia zaliczenie obowiązkowych praktyk realizowanych na uczelniach o profilu turystycznym – zapytaj, czy ETW współpracuje z Twoją uczelnią tudzież szkołą;
- > Otrzymanie certyfikatu i listu referencyjnego po zakończonym kontrakcie ;
- > Kontrakt imienny z Managerem hotelu, który jest podpisywany jeszcze przed wyjazdem, w Polsce (kopię przesyłamy Uczestnikowi) gwarantujący warunki wynagrodzenia, godzin praktyki itp.
- > Możliwość obcowania z kulturą grecką, nawiązanie znajomości z innymi Uczestnikami z krajów UE, a przede wszystkim możliwość szlifowania języka ;
- > Możliwość uczestniczenia w szkoleniach oraz instruktażach zawodowych przeprowadzanych dla pracowników hoteli ;
- > Praktykę w sprawdzonych i pewnych hotelach, z którymi współpracujemy od wielu lat ;
- > Koordynację i opiekę od momentu rozpoczęcia procesu rekrutacyjnego do zakończenia kontraktu przez Uczestnika ;

**WAŻNE:** Projekt jest tak skonstruowany, iż od 9 sezonów procedury odbywają się on-line !



## Wymagania stawiane naszym Uczestnikom:

- > Wiek od 19 do 27 lat oraz status osoby uczącej się (uczeń, student, typ szkoły dowolny);
- > Komunikatywna znajomość języka angielskiego ; mile widziana znajomość innych języków obcych ;
- > W przypadku Uczestnika nie związanego kierunkiem edukacji z sektorem turystycznym, jest wymagane wcześniejsze doświadczenia w branży gastronomiczno-hotelarskiej;
  - > Dyspozycyjność i gotowość do wyjazdu na min. 3 miesiące wakacyjne ;
- > Otwarta i bezkonfliktowa osobowość, łatwość do zaaklimatyzowania się w nowym środowisku;
  - > Samodzielność, chęć do nauki i pracy oraz umiejętność pracy w zespole ;





## Warunki Projektu "Greece Experience"

### WYNAGRODZENIE

> 400 Euro/netto/msc. + 50 Euro za każdy miesiąc praktyki w postaci bonusu płatnego Uczestnikowi po zakończeniu całego kontraktu;

### ZAKWATEROWANIE

> Zapewnione na terenie hotelu lub w pobliżu kilkunastu metrów od hotelu (transport zapewniany przez hotel ); pokoje 2-3 osobowe ;

### WYŻYWIENIE

> Zapewnione w hotelu 3 posiłki dziennie ;

### UBEZPIECZENIE ZDROWOTNE

> Zapewnione przez hotel

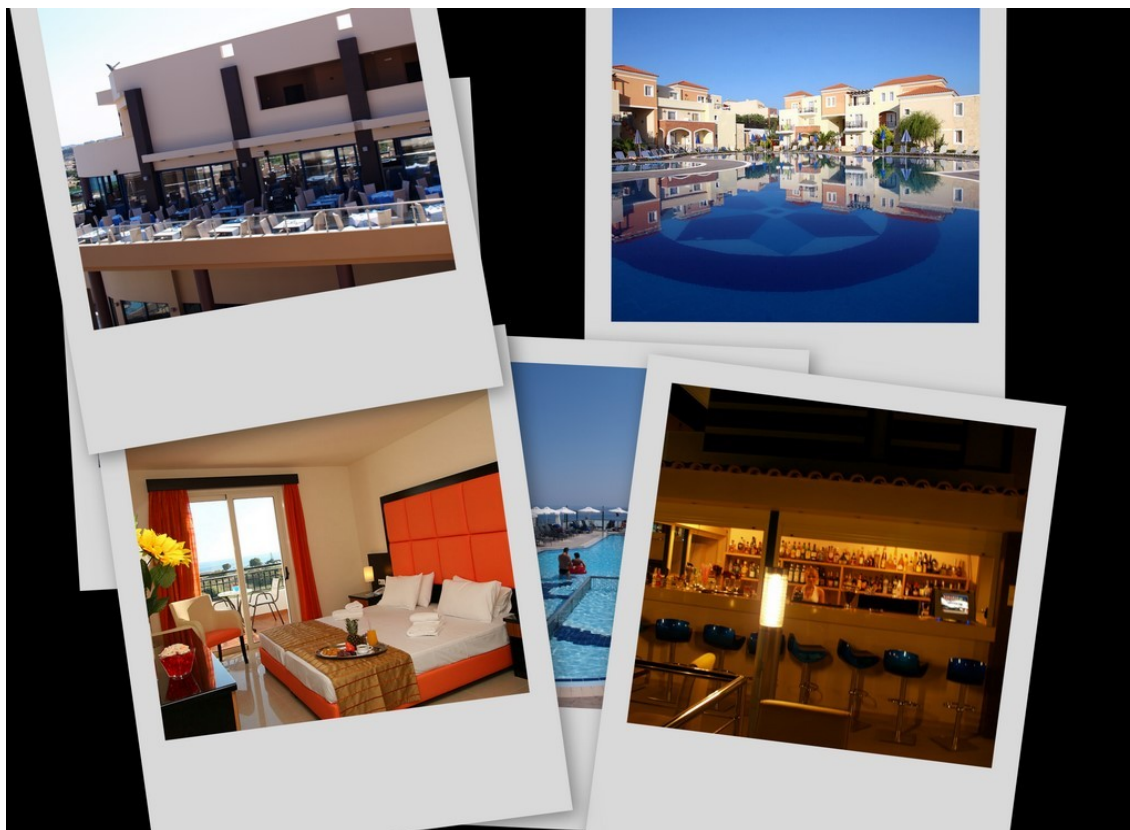
### KOSZTA TRANSPORTU

> Przelot/ lub autokar (opcja zależna od Uczestnika) zapewniony w ramach opłaty do Grecji (szczegóły dotyczące opłaty za transport są zawarte na naszej stronie: [www.etw.org.pl](http://www.etw.org.pl))

### HARMONOGRAM PRAKTYKI

- 6 dni w tygodniu + 1 dzień wolnego 8 godzin dziennie

## Poznaj Grecję z ETW; 2015 - IX Edycja Projektu !



### DOSTĘPNE STANOWISKA:

- > Kelner/ka
- > Barman/ka (doświadczenie wcześniejsze wymagane!)
- > Recepcjonista/ka (wymagana znajomość dwóch języków obcych)
- > Pokojowe
- > Pomoce kuchenne
- > Bell boys i inne

### Jak rozpocząć przygodę z Grecją ?

> W pierwszej kolejności należy wypełnić oraz przesłać Formularz Aplikacyjny (dostępny na naszej stronie internetowej) wraz z dwoma zdjęciami ;

W dalszym etapie rekrutacji należy dostarczyć następujące dokumenty :

> Zaświadczenie o statusie osoby uczącej się na naszym wzorze ;

> Zaświadczenie o niekaralności

> Dodatkowym atutem jest jeśli posiadasz:

– certyfikat językowy

– udokumentowane specjalne umiejętności (np. zaświadczenie o odbytych praktykach, ukończony kurs kelnerki/barmański, itp...);

> Podpisać umowę uczestnictwa w projekcie "Greece Experience", gwarantującą uczestnictwo w danym sezonie;

Wszystkie dokumenty należy przysyłać w postaci zeskanowanej na adres:

[etw@etw.org.pl](mailto:etw@etw.org.pl)

## Poznawaj Grecję z ETW; 2015 - IX Edycja Projektu !



W razie jakichkolwiek pytań, jesteśmy do dyspozycji

Zespół ETW

tel. +48 606 199 860

website: [www.etw.org.pl](http://www.etw.org.pl)

e-mail : [etw@etw.org.pl](mailto:etw@etw.org.pl)

Skype: [etw.szczecin](https://www.skype.com/name/etw.szczecin)

\* Wszystkie fotografie pochodzą z prywatnego archiwum naszych Uczestników, którzy udostępnili ETW zgodę na ich publikację;